

# おもいっきり楽しむ家

---

健康で快適 みんな笑顔に



# 物件概要

- 2021年6月引渡し (2棟目)
- 2階建て (4 LDK) インナーガレージ・屋上バルコニー有
- 建物 204.01㎡
- 土地からの購入
- 土地 330.5㎡

性能表		
外皮平均熱貫流率	UA値	0.38
熱損失係数	Q値	1.12
冷房期日射取得率	ηAc	1.2
相当隙間面積	C値	0.18
省エネ性能	BELS	5つ星☆☆☆☆☆
ネット・ゼロ・エネルギー・ハウス	ZEH	取得

仕様書	
断熱材：天井	A種硬質ウレタンフォーム100mm 熱貫流率：0.184㎡・K/W
断熱材：外壁	A種硬質ウレタンフォーム100mm 熱貫流率：0.194㎡・K/W
サッシ：窓	サーモスX 熱貫流率1.52W/㎡K
サッシ：玄関ドア	熱貫流率1.79W/㎡K
ガラスの種類	高遮熱型 (日射熱取得率：0.30)
換気	ダクト式第一種 (2台) 温度交換効率84% 比消費電力0.21
給湯器	パナソニックヒートポンプ給湯器 HE-WU46HQ JIS効率：3.0
太陽光発電 蓄電池	屋根置き形 結晶シリコン系太陽電池 7.52kW パワコン定格負荷効率：96.5% リチウムイオン蓄電池 定格容量：9.8kWh

## 家族構成とご要望

- ご夫婦・お子様2人の4人家族
- ご主人様のご要望  
性能と趣味に特化した家
- 奥様のご要望  
家事と子育てしやすいデザイン



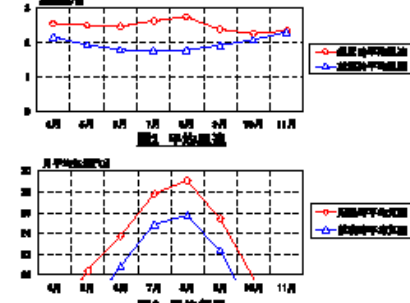
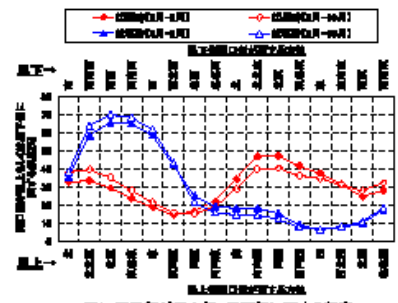
# 和歌山市府中



周辺環境

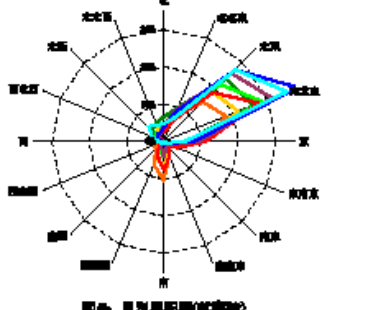
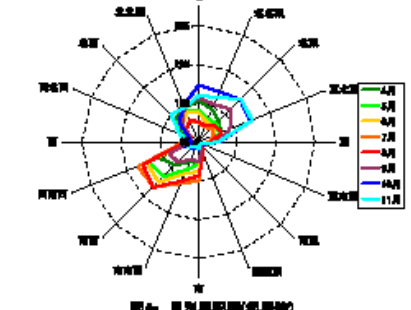
豊かな自然で住みよい住環境

地名	和歌山	地価番号	595	経緯度	34.2	経緯度	135.2	標高	14	面積	38.8							
<b>年平均風速[m/s]</b>																		
風速種	観測時	備考																
最大	2.6																	
平均	1.8																	
最小	2.3																	
	方向	方向																
		北	北北東	北東	東北東	東	東南東	南東	東南南	南	南南南	南南西	南西	西南南	西	西北南	北西	北北西
風上	観測時	○	△	△	△	△	×	×	×	△	○	○	○	○	△	△	△	△
	検出時	○	○	○	○	○	○	○	○	△	○	○	○	○	○	○	○	○
風下	観測時	○	○	○	○	○	○	○	○	○	○	○	○	○	○	○	○	○
	検出時	×	×	×	×	×	×	×	×	×	×	×	×	×	×	×	×	×



風上・風下方向に吹く割合

平均風速



月別風頻率(風上)

月別風頻率(風下)

方向	4月		5月		6月		7月		8月		9月		10月		11月	
	観測時	検出時	観測時	検出時	観測時	検出時	観測時	検出時	観測時	検出時	観測時	検出時	観測時	検出時	観測時	検出時
風上	16.1	12.3	20.4	16.7	23.8	20.8	27.8	24.9	29.1	25.8	25.4	22.4	19.8	16.3	14.3	11.3
風下	11%	15%	14%	10%	15%	12%	17%	12%	17%	12%	13%	15%	12%	10%	7%	5%
風向	東南	11%	24%	13%	22%	14%	19%	16%	15%	19%	11%	26%	15%	27%	15%	27%
	北東	11%	10%	9%	9%	9%	9%	12%	11%	11%	10%	10%	14%	9%	13%	7%

※本資料は、気象庁公開の観測データに基づき作成したもので、1981~2009年の観測データ(2005年観測データ)に基づき作成したものであります。  
 ※本資料は、気象庁公開の観測データに基づき作成したもので、1981~2009年の観測データ(2005年観測データ)に基づき作成したものであります。  
 ※本資料は、気象庁公開の観測データに基づき作成したもので、1981~2009年の観測データ(2005年観測データ)に基づき作成したものであります。

シューズクロークは玄関土間と玄関ホールから出入りができます。靴の脱ぎっぱなしがなく、いつも整理収納されます。子供の傘やレインコートも収納でき、どんなお天気でもすぐに外出準備ができます。

階段下の物入は日用品のストックやお掃除道具を収納。奥に広く中は見えにくいので、出し入れしやすいように扉をなくしました。アーチの入り口でデザインも◎。

トイレ出てすぐ横の洗面台はお客様が快適に使用できる洗面台です。いつもキレイに保てます。

インナーガレージはバイクと子供の遊具を収納できます。雲梯を設置、トレーニング室としても活用できます。6m幅の棚が5段設置、工具置きとして使用します。手洗い場も設けており外遊びの後すぐに手洗いです。トイレも設置。

広いユーティリティは雨の日の干し物場として、また洗濯物をたたんですぐに収納できます。2階から降りて近い所とリビングからの入り口2か所で同線もバッチリです。

3枚引戸の棚には電子レンジなどの調理器具と食器を収納。扉を閉めれば見た目もスッキリします。アイランドキッチンで動線もよく使い勝手が良いです。お食事のお片付けもスムーズです。

ダイニングは吹き抜けからの日差しで明るく開放感があります。LDKは家族それぞれがしたいことを一緒に過ごせる空間です。

杉の大黒柱はインパクトがあります。

南向きの広いテラスでは物干しができます。軒があるので突然の雨でも安心。掃き出し窓からは子供達の外遊びの様子を見守りながら家事をすることができます。

工事名

株式会社岡谷工務店  
許可番号 和歌山県知事 許可(敷-27)第16667号  
TEL 073-463-4822 FAX 073-460-9034

ウォークインクローゼットは家族みんなの衣類など収納できます。そのため、子供部屋と寝室はクローゼットをなくしました。衣替えも一度にできます。

2階ホールは広く開放感があり、読書したりみんなが自由に使える空間です。ホールから1階の様子も見れるのでひとり時間を過ごしながリビングの様子を見ることができます。

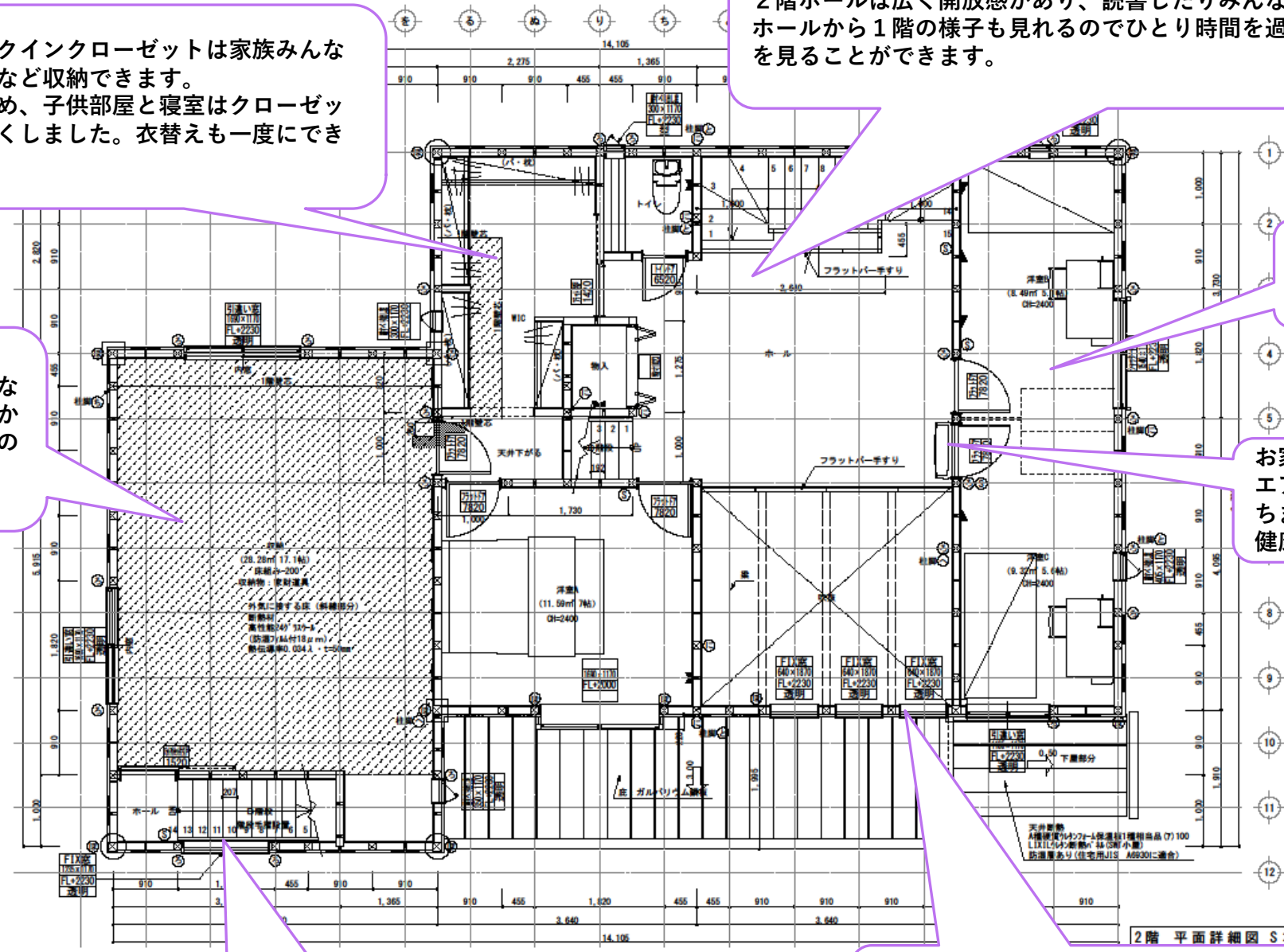
子供部屋は将来2部屋にできるようにしました。

2階収納部屋は防音扉にし、高価な防音材は使用せず大工の経験を活かし防音室を造りました。ご主人様の趣味の楽器置場兼鑑賞部屋です。

お家の性能が良いので、こちらのエアコン1台で家全体の温度を保ちます。夏は涼しく冬は暖かく。健康住宅です。

インナーガレージの階段からも出入りできるようにしました。

3ヶ所の吹き抜け窓も、もちろんハイブリット窓（断熱性・防露性・採光性・耐久性・意匠性に優れた）窓です。全部屋ハイブリット窓です。



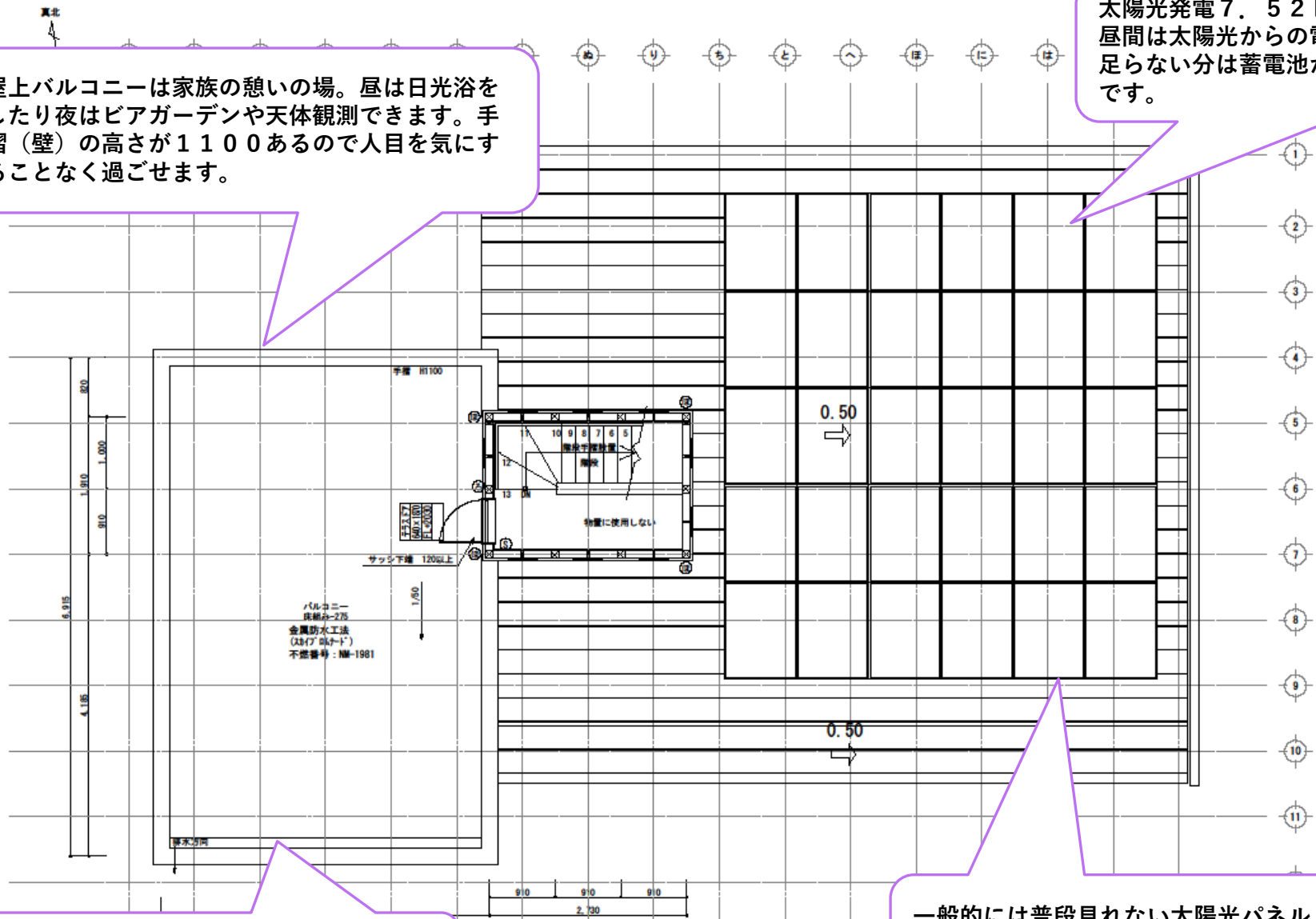
2階 平面詳細図 S:1/50

工事名

株式会社岡谷工務店  
許可番号 和歌山県知事 許可(般-27) 第16667号  
TEL 073-463-4822 FAX 073-460-9034

屋上バルコニーは家族の憩いの場。昼は日光浴をしたり夜はビアガーデンや天体観測できます。手摺（壁）の高さが1100あるので人目を気にすることなく過ごせます。

太陽光発電7.52kW  
昼間は太陽光からの電気を使用、余った分を売電。足りない分は蓄電池から補います。電気代ゼロのお家です。



ご主人の屋上緑化のご要望で、お手入れが簡単な人工芝を敷きました。

一般的には普段見れない太陽光パネルですが、バルコニーから見れるのでいつでもどんな状態かわかり安心です。

